



***CLIQUEZ SUR UNE RUBRIQUE POUR OBTENIR PLUS D'INFORMATIONS***

## **RENOVATION**

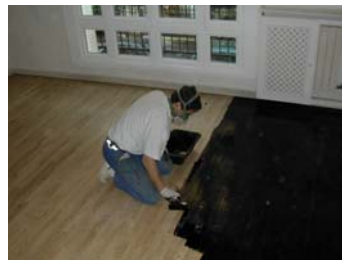
**RACCORDS**



**PONCAGE**



**MISE EN TEINTE**



**FINITIONS**



## **POSE**

**TRADITIONNEL**



**COLLE**



**FLOTTANT**



**STRATIFIE**



## **AUTRES REALISATIONS**



## **NOUS CONTACTER**

Téléphone :

**M. Rottement Fabrice 06.60.49.05.21**

Fax :

**01.43.90.84.93**

Internet :

**[adfrparquet@free.fr](mailto:adfrparquet@free.fr)**

# RACCORDS

## REPARATION DE VIEUX PARQUETS



ETAT DE DEPART



REPLACEMENT LAMES ABIMEES



PONCAGE



MISE EN TEINTE DES LAMES NEUVES



VITRIFICATION



RESULTAT FINAL

## RAJOUT JUXTAPOSE APRES AGRANDISSEMENT



ETAT DE DEPART



FIXATION DES LAMBOURDES



POSE DU PARQUET



PONCAGE DU PARQUET



MISE EN TEINTE



RESULTAT APRES VITRIFICATION



# PONCAGE

## RENOVATION DE PARQUETS APRES DEPOSE DE MOQUETTE



DEPOSE MOQUETTE



PONCAGE - REPLANISSAGE



FINITION



DEPOSE MOQUETTE



PONCAGE - REPLANISSAGE



FINITION



DEPOSE MOQUETTE



PONCAGE - REPLANISSAGE



FINITION

Après dépose de l'ancien revêtement, il est possible dans la plupart des cas de rénover le parquet par un ponçage intensif.



AVANT PONCAGE



FINITION



AVANT PONCAGE



FINITION

**Les parquets offrent une grande diversité selon l'essence du bois dont ils sont issus, la taille et la forme des lames. Il est de plus toujours possible de teinter le bois.**





AVANT PONCAGE



FINITION



**L' utilisation de vitrificateur très résistants permet d'envisager le parquet dans des locaux à usage privé mais aussi à usage professionnel.**



APRES PREMIERE COUCHE ET EGRENAGE



APRES DEUX COUCHES DE VITRIFICATEUR SATINE

**Entre les couches successives de vitrificateur, l'egrenage permet de garantir un meilleur accrochage du produit et une finition impeccable**



# MISE EN TEINTE

## TEINTE DE VIEILLISSEMENT DES RACCORDS



RACCORD DE PARQUET NEUF



MISE EN TEINTE



FINITION



RACCORD DE PARQUET NEUF



MISE EN TEINTE



FINITION

Lors d'un remplacement partiel la mise en teinte du parquet neuf lui permet de se confondre, après vitrification, avec le parquet ancien qui s'est naturellement patiné au fil du temps.

## TEINTE DECORATIVE COMPLETE



PONCAGE



MISE EN TEINTE TOTALE



FINITION

La mise en teinte peut être complète. Elle répond alors à un souci décoratif et ne se limite pas à des tons bois.

# FINITIONS

## LA VITRIFICATION



VITRIFICATION ASPECT SATINE



VITRIFICATION ASPECT SATINE



VITRIFICATION ASPECT BRILLANT



VITRIFICATION ASPECT SATINE



VITRIFICATION ASPECT SATINE



VITRIFICATION ASPECT BRILLANT

La vitrification est la finition la plus répandue car elle permet un entretien très simple et assure une parfaite protection pour le bois. Elle se décline en plusieurs aspects : brillant, satiné et mat.



## AUTRES POSSIBILITES



HUILAGE SUR BOIS EXOTIQUE



HUILAGE SUR BOIS EXOTIQUE



APPLICATION DE CIRE SUR CHÊNE

L' autre finition réalisable est l'application de cire ou d'huile pour parquets. Ces produits, dits d'imprégnation, offrent l'agrément de retraiter facilement une partie de la surface. D'autre part, ils ne filment pas à la surface du bois et laissent l'aspect naturel du bois.